

囲い **ラインアップ(テラス囲い/スタンダードタイプ)**

住宅スタイル・ライフスタイルに合せた豊富な品揃え。暮らしに合せて窓の部分の組合せをお選びください。

- サンフィールⅢ
- アウトタープ
- 風除室
セフターⅢ
- ストックヤードⅡ
- 囲い商品用
物干しセット



ノーマルタイプ(アール型)

画像ナンバー：WTSS0122

床納まり

床納まり(ランマなし)/ノーマルタイプ/アール型(積雪～20cm地域用)/関東間/間口2間×奥行6尺/ブラチナステン(ポリカーボネート板)

- フレーム H2BTG-3613-YNR-2F-V2
- 正面間口 H2BTG-36-Y7-V
- 側面間口(外観左) H2BTG-18-YC-V
- 側面間口(外観右) H2BTG-18-YNR-V



ノーマルタイプ(フラット型)

画像ナンバー：WTSS0233

土間納まり

土間納まり(ランマなし)/ノーマルタイプ/フラット型(積雪～20cm地域用)/関東間/間口2間×奥行6尺/ブラチナステン(ポリカーボネート板)

- フレーム H2BTG-3618-DNF-2F-V
- 正面間口 H2BTG-36-D7
- 側面間口×2セット H2BTG-18-DA

※土間納まりを施工後、新たに土間仕上げをする場合は、水抜き加工を残すか、または再加工してください。



ノーマルタイプ
(フラット型)

WTSS0123



NEW ハイタイプ
(アール型)

WTSS0230



NEW ハイタイプ
(フラット型)

WTSS0237

※前下ロング柱の設定がございます。詳細についてはP.283をご覧ください。
※ランマ付きのタイプもございますが、ハイタイプはランマなしのみとなります。



NEW ノーマルタイプ
(アール型)

WTSS0237



NEW ハイタイプ
(アール型)

WTSS0239



NEW ハイタイプ
(フラット型)

WTSS0240

※ランマ付きのタイプもございますが、ハイタイプはランマなしのみとなります。
※折りに応じた窓の設定はございません。

床納まり用床材

●樹脂製デッキ材(高耐候)



本体色によってデッキの色が異なります。2色あります。

デッキ材 カラー		
	グレイ	ベージュ
本体対応 カラー	カームブラック・ ブラチナステン・ホワイト	ブラウン

※2層成型技術の応用により、耐久性をより高めた、摩擦・色あせに強い樹脂製デッキ材です。

●リウッド

床納まりのデッキ材に、従来の樹脂製デッキの他に「リウッド」が選択できるようになりました。

幅広くコーディネートできる
4色をラインアップ



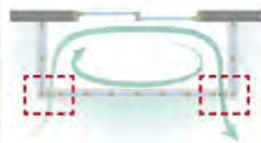
- ウォーム
グレイ
(FE)
- ホワイト
プラック
(FD)
- レッド
プラック
(FF)
- ナチュラル
プラック
(ID)



注意

- ①衣類、洗濯物が直接ぶれないようにしてください。
 - ②必ず履物を履いてご利用ください。
- ※詳細は、巻末のP.552をご確認ください。

●エアルーバー




風の入口と出口となり、空気が循環します。
①洗濯物の乾きが早い
②結露が発生しにくいなどの利点があります。
(正面ユニットの両端に2個設置となります)

●またぎ段差と単純段差について

『床納まりの内部に「リウッド」を選択した場合』と「コの字形状 リウッドデッキ」を組合せて『単純段差』が完成しました。現場ごとに、どちらの納まり(段差)がよいか、お選びいただけるようになります。

※単純段差の詳細は、P.285をご参照ください。



仕様	またぎ段差	単純段差
概略図		



ノーマルタイプ(フラット型)

リウッドデッキ 納まり

画像ナンバー: WTSS0156

リウッドデッキ 納まり(ランマなし)/ノーマルタイプ/フラット型(積雪~20cm地域用)/関東間/開口2間×奥行6尺/プラチナステン(ポリカーボネート板)

- フレーム H2BTG-3618-WNF-2FFD
- 正面開口 H2BTG-36-Y7-V
- 側面開口(外観左) H2BTG-18-YC-V
- 側面開口(外観右) H2BTG-18-YNR-V
- リウッドデッキ 200: 開口3間×奥行9尺/調整柱(Hタイプ: 550~700)/ウォームグレイ



※ランマ付きのタイプもございますが、ハイタイプはランマなしのみとなります。



部分囲い

画像ナンバー: WTSS0134

床納まり/ノーマルタイプ/フラット型(積雪~20cm地域用)/関東間/開口4間(2間+2間)×奥行6尺/プラチナステン(ポリカーボネート板)

- フレーム(囲い) H2BTG-3618-YNF-2F-V2
- フレーム(屋根) H2BTG-3618-YNJR-2F
- 正面開口 H2BTG-36-Y7-V
- 側面開口(外観左) H2BTG-18-YC-V
- 側面開口(外観右) H2BTG-18-YA-V

●部分囲いで洗濯物干し場空間を快適に活用!



床納まり/ノーマルタイプ/フラット型(積雪~20cm地域用)/関東間/開口1間(囲い部分)+2間(テラス屋根部分)×奥行9尺/正面(両側面)テラス/プラチナステン(ポリカーボネート板)

	材質	カラー			
本体	アルミ形材	ブラウン (E1)	カームブラック (E7)	プラチナステン (H2)	ホワイト (YV)
屋根	ポリカーボネート板	アースブルー (2A)	スモークブラウン (2G)	トワイライト (2F)	
ふき材	新鋭塗装 ポリカーボネート板	アースブルー (2A)		クリアマット (3J)	
デッキ材	樹脂製デッキ材	ベージュ SE		グレイ (YS)	
	リウッド	ホワイトブラウン (LI)	ウォームグレイ (FE)	レッドブラウン (FF)	ナチュラルブラウン (IO)

●デザインと開口部バリエーション

○開口組合せパターン

写真は積雪~20cm地域用



開口	間数	正面開口				側面開口
		1間	1.5間	2間	2間	
側面開口	3尺	1間	1.5間	2間	2間	1間
	4尺	1間	1.5間	2間	2間	1間
	5尺	1間	1.5間	2間	2間	1間
	6尺	1間	1.5間	2間	2間	1間
	7尺	1間	1.5間	2間	2間	1間
	8尺	1間	1.5間	2間	2間	1間
	9尺	1間	1.5間	2間	2間	1間

※開口部が外付けサッシの場合、開口部側のサッシに対して反対側の開口部の「サンフィール」は取付できません。1サイズ大きい商品もしくは「観音開き」はメーカーオリジナルの商品を要し、切込みが必要な場合は現地で行ってください。

腰パネル(アルミ樹脂複合板) オプション **NEW**



勝手口まわりに置かれた物を周囲から見えないように隠します。

▶詳細はP.276をご参照ください。

囲い 特長(フレーム)

● 屋根形状 **DW認定品**

サンフィールⅢ
アウトールーフ
2タイプの屋根形状が選べます。(木調ガーデンルームタイプはフラット型のみ)

アーチ型



画像ナンバー-WTXX0269

フラット型



画像ナンバー-WTXX0270

● バリエーション豊富な屋根ふき材

屋根ふき材については、下記の色、種類をご用意しております。

	ポリカーボネート板			熱線遮断ポリカーボネート板		
	アースブルー	スモークブラウン	トーマイマツ	アースブルー(マット)	クリアマット	
カラーイメージ	見上げた場合					
	見下ろした場合					
明るさ可視光線透過率	26%	28%	85%	16%	76%	
予測される体感温度						
UV(紫外線)透過率	ほぼ0% ほぼ完全にカット	ほぼ0% ほぼ完全にカット	ほぼ0% ほぼ完全にカット	ほぼ0% ほぼ完全にカット	ほぼ0% ほぼ完全にカット	
国土交通省認定番号	DW-0065	DW-0082	DW-0065	DW-0082	DW-0082	

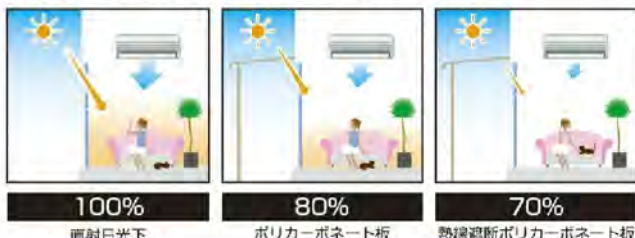
● 熱線遮断ポリカーボネート板

熱線遮断ポリカーボネート板は耐衝撃度が高く、採光性を保ちながらも遮熱効果を持つ素材です。

1 室内に入る日差しを軽減。省エネ効果を発揮します。

テラス屋根やバルコニー屋根に熱線遮断ポリカーボネート板を使うことで、熱線をしっかりブロックします。夏にかかせないエアコンなどの冷房効率を高め、室内を快適に保ちます。

冷房負荷率(直射日光下を100%とした場合)

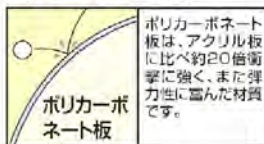


※テラス屋根：関東間/間口2間×奥行4尺・南面取付時
※表中の数字は、7～9月において、室内27℃を保つようにエアコンを使用した場合の解析値。
(製品の保証値ではありません)

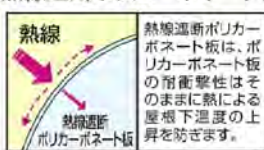
2 パネルの汚れが目立ちにくい

屋根ふき材の片面にマット処理(擦りガラス調)を施しているため、気になるパネルの汚れも目立ちにくいよう、配慮しています。

○ポリカーボネート板



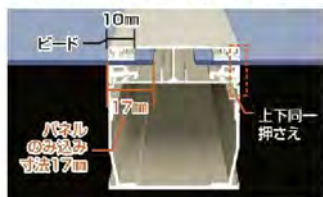
○熱線遮断ポリカーボネート板



● その他の特長

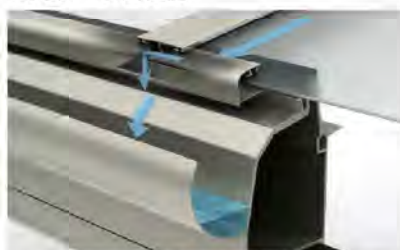
○ 屋根構造

“バタツキ” “自重たわみ” に配慮



屋根ふき材をしっかり押さえる構造を開発。上下の押さえ位置を同一にし、ビード幅とパネルのみ込み寸法を大きくすることで、風による“バタツキ”や自重による“たわみ”を軽減しました。

○排水・水密性能



万が一、ビードの継ぎ目から雨水が浸入しても、アタッチメントにためずに壁に落して排水します。



万が一、屋根下で結露しても、前枠で結露を受けて排水します。

○ゴミ出しエルボ



雨樋のつまりの原因となるゴミや落ち葉のお掃除が楽な、ゴミ出しエルボを標準装備しました。

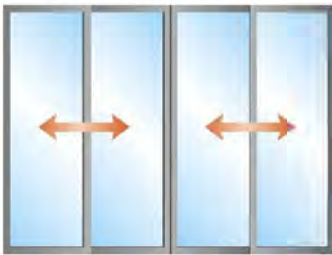
内外の圧力差で生じる雨水の呼び込みを抑制!

垂木・前枠接合部からの雨水浸入の原因となる、空気の出入りをなくするため、垂木掛け側には“すき隠し”を、前枠側には“シーラー”を標準装備し、水密性能が一段と高まりました。



特長(開口部)

● 折りたたみ戸 テラス囲い/躯体式バルコニー囲い



閉閉時に一定箇所固定されるため、強風時でも安心してご使用いただけます。

○セーフティストッパー
急激な障子の開閉による予期せぬ事故を未然に防ぐため、開閉途中(半開時)と全開時の2ヶ所で、障子が自動的にストップします。



〈2枚建の場合〉
ツマミを“解除”の位置まで下げるとセーフティストッパーは解除されます。



〈4枚建、6枚建の場合〉
全閉時ツマミを“固定”の位置まで上げると、グレモン錠と合わせて2重ロックとしてお使いいただけます。

囲い

サンフィールⅢ

アウタールーフ

風除室
セフターⅡ

ストックヤードⅡ

囲い商品用
物干しセット

○ハンドル



〈解除〉
①ボタンを押しながらハンドルを上げ、水平状態にします。
②上げきった状態でボタンを離すとハンドルが固定されます。
③この状態で外に押出すと障子が開きます。



〈施錠〉
①ハンドルを水平状態にして手前に引き、障子を完全に閉めた状態にします。
②この状態でハンドルを下げるとグレモン錠が施錠されます。

折りたたみ戸用 化粧パネル オプション NEW



化粧パネルで足元を隠せば、屋外で余暇を楽しむ空間になります。

※詳細はP.129をご参照ください。

● 折りたたみ戸用 収納網戸 テラス囲い/躯体式バルコニー囲い



正面、側面収納網戸を3面同時に取付けることが可能です。天気のよい日は折りたたみ戸を全開放し収納網戸を利用すれば、虫を気にすることなく快適に過ごすことができます。

● テラス窓 床納まり/リウッドデッキ 納まり



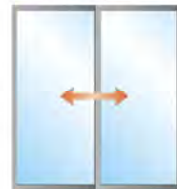
○空かけ防止クレセント



障子が完全に閉まると、トリガーがクレセント受けに当たり、施錠が可能になります。

障子が完全に閉まった状態でなければクレセントが回らないため、空かけを防止します。

● 引戸 土間納まり



○引手・召合せ錠

引手



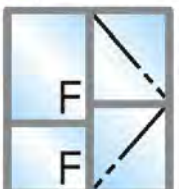
土間納まりでは、標準で召合せ錠が装備されています。

召合せ錠



室外側：シリンダー錠 室内側：サムターン錠

● ドア テラス囲い



レバーハンドルで開閉できるドア。外からも施錠ができるので、防犯性にも優れ安心です。

● ルーバー窓



ガラスのルーバーを開け閉めし、進風を調整。

● 高窓



上部が引違い窓、下部がFIX窓なので、小さなお子さまがいるご家庭でも、安心して窓を開閉できます。

● FIX窓



開閉しない固定の窓です。

囲い オプション

豊富なオプションをご用意しています。お好みのスタイルに合わせてお選びください。

サンフィールⅢ

アウトターーフ

風除室
セフターⅢ

ストックヤードⅡ

囲い商品用
物干しセット

●アルミ製雪除けカバー



枯葉や雪で、前枠・雨樋が詰まるのを防止します。アルミ製なので、積雪量が増えても雪は前方に落下させ、雨水はしっかり前枠の樋で受けて排水します。

※木調ガーデンルームタイプには、使用できません。

●換気框



窓を閉めたまま換気が可能で、窓に組込むだけの簡単な工事。



開閉はツマミをスライドさせる、簡単操作。

●枯葉・雪除け防止ネット



雨樋部への枯葉などの堆積や積雪を防止するので、スムーズな水の流れを確保するとともに、清掃作業の負担を軽減できます。

●物干しセット

※詳細はP.58をご参照ください。

吊り下げ式



腕木式



上下可動式物干し



屋根から吊り下げるタイプと側面に取付けるタイプをご用意しました。可動式物干しには、着脱機能があるタイプと、着脱機能がないタイプをご用意しております。

●前枠化粧カバー

受注生産品



見た目にやさしく、ちょっとしたアクセントになる前枠化粧カバー。

カラー

W7 ハニーチェリー YF キヤラメル Z9 ショコラ
チーフ ラؤلナット

●天井カーテン

受注生産品



フック棒



YS:グレイ



BE:ページュイエロー

屋根の内側に取付ける、耐候性に優れた折りたたみ式の天井カーテンで、日差しを和らげます。また、周囲からの視線を遮断することでプライバシーも守れます。開閉は操作用フック(K-13763)で行います。生地は、2色(グレイ、ページュイエロー)から選べます。

テラス囲い

躯体式バルコニー囲い

バルコニー囲い

●「クリアネット」網戸



標準ネット網戸 「クリアネット」網戸

網目を細かくすることで、風をより多く取込めるようになりました。眺望性・防虫性・清浄性も向上。



●開口制限ストッパー

開口幅(70mm)を制限し安全に配慮。小さなお子様が誤って開口部から外に出ないように、安全に配慮しながら通風・換気ができます。



●カーテンレール

受注生産品



お好みのカーテンが取り付けられるカーテンレールをご用意しました。

※レール色は「ホワイト」となります。

●屋根ふき材補強部品



風当たりの強い場所で、必要に応じて野縁に取付けてください。

■網戸対応表

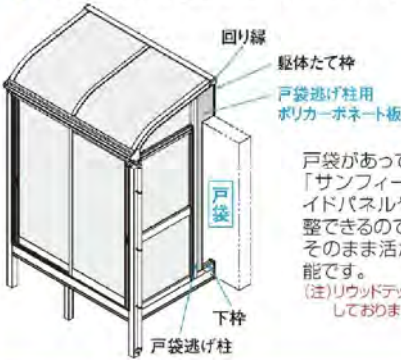
正面ユニット	側面ユニット	テラス窓用	テラス囲い						躯体式 (バルコニー囲い)	バルコニー囲い	
			スタンダードタイプ			木調カーテンルームタイプ				屋根置き式	柱連式
			床納まり	土間納まり	リフトデッキ 納まり	床納まり	土間納まり	リフトデッキ 納まり			
開閉部・ メーターモジュール		テラス窓用	○*		○*		○*			○	○
		引戸用		○*		○*		○*		○	○
		高窓用	○		○		○		○	○	○
		折りたたみ戸用(収納網戸)	○		○		○		○		○
		ランマ引違い窓用	○		○		○		○		○
		テラス窓用	○*		○*		○*			○	○
		引戸用		○*		○*		○*		○	○
		高窓用	○		○		○		○	○	○
		折りたたみ戸用(収納網戸)	○		○		○		○	○	

○印は必ずしも対応

●商品の色は、印刷の特性上、実物と多少異なる場合がありますのでご了承ください。

テラス囲い バルコニー囲い

●戸袋逃げ柱用ポリカーボネート板



戸袋があっても設置OK!
「サンフィールⅢ」なら、サイドパネルや柱を自由に調整できるので、既存の戸袋をそのまま活かした設置が可能です。
(注)リウッドデッキ 納まりには対応していません。

●ロールスクリーン



受注生産品

YS:グレイ

BE:ベージュイエロー

窓の内側に取付ける巻き上げ式の日よけ用ロールスクリーン。隣家や道路からの気になる視線を遮るので、気兼ねなく洗濯物が干せます。また、無段階調整式ですので採光の調整が自由に行えます。生地は、2色(グレイ、ベージュイエロー)から選べます。

テラス囲い

●アルミステップ



デッキから昇降しやすい、2段ステップと4段ステップをご用意しました。
(注)床納まりの場合のみ

●リウッド ステップ5型 Sタイプ



踏板の見込み寸法が206mmあるため、とても安心感のあるステップです。
(注)リウッドデッキ 納まりの場合のみ

●ノンレールサッシ対応ユニット



サンフィールⅢ本体と居室との間に段差が少ない、下枠ノンレールサッシに対応するユニットをご用意しました。段差をゆるやかにし、住まいの安全と暮らしやすさに配慮しました。
※納まりによって段差の大きさが異なります。

●外部ハンドル



折りたたみ戸用に、握りやすい形状の外部ハンドルをオプションでご用意しました。

●外締まり錠



テラス窓でも外から施錠ができるので、安心して外出ができます。
(注)床納まり(テラス窓)用の別売品です。
※全開時、外締まり錠が、たて枠のヒシに干渉しますので、操作の際はご注意ください。

●ロング柱

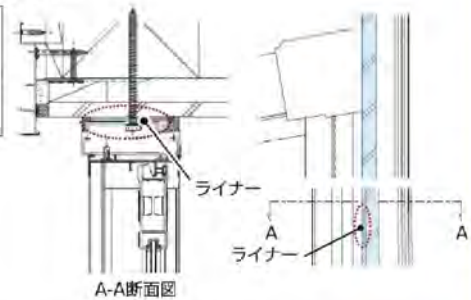


傾斜地での長さ調整などもできる、長い柱をご用意しています。

●躯体調整や段差がある場合

①取付面(外壁)の凹凸や倒れこみ

■別途手配品: ライナー



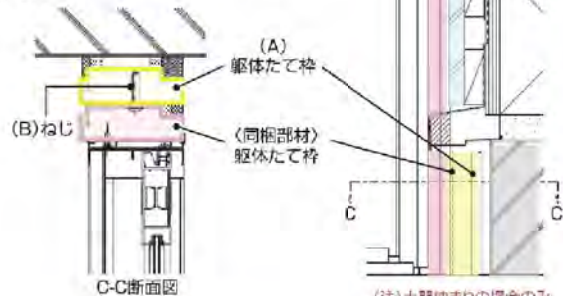
A-A断面図

②土台水切との段差によってすき間が生じる場合

■別途手配品: (A)と(B)

(A) 躯体たて枠(厚さ26mm)

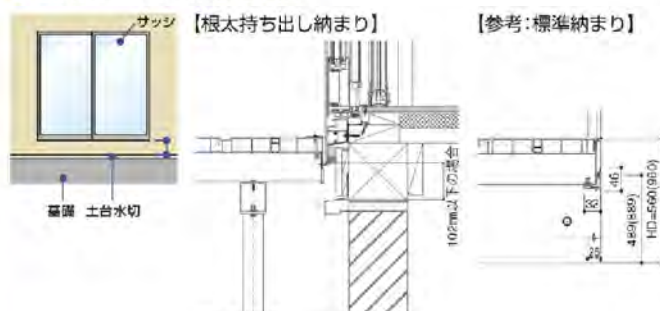
(B) ねじ



C-C断面図

(注)土台納まりの場合のみ

●根太持ち出し納まり対応



サッシ下枠と基礎のすき間が狭く、根太掛けの取付スペースが狭くて(102mm以下)取付けられない場合、「ノンレールサッシ対応ユニット」を利用して納めてください。(「サンフィールⅢ」マニュアルP.396参照)
(注)床納まりの場合のみ